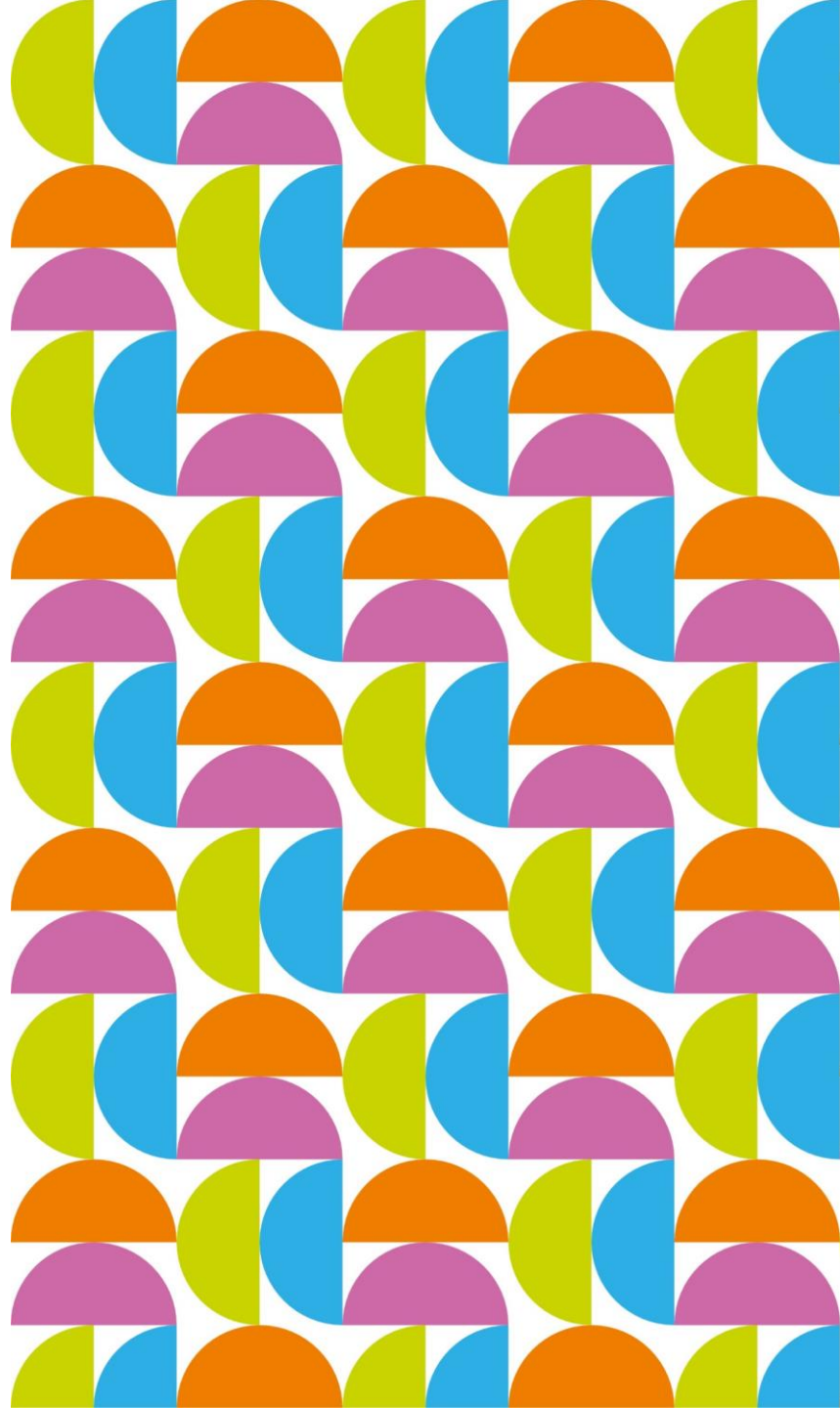


14. 5. 2019

Představení Nadačního fondu Eduzměna



eduzměna
nadační fond



ZAKLÁDAJÍCÍ NADACE



nadační fond avast



Nadace
Karla Janečka



NADACE
OPEN SOCIETY FUND
PRAHA



eduzměna
nadační fond

2013-2018

231.675.767 Kč

učitel
naživo

 **czechitas**

**ŠKOLA
CYRIL MOONEY**

 **čOSIV**

EDU 

**ELIXÍR
DO ŠKOL**
.....


eduzměna
nadační fond


otevřeno

HEJNÉHO METODA
Zasloužená radost z poznávání

SYSTÉMOVÁ ZMĚNA

Změna na úrovni chování a jednání jedinců, kteří tvoří daný systém, a souboru podmínek, které podporují jejich fungování.



VICE & MISE

Všechny děti se učí naplno, s radostí a rovnými šancemi a ze školy odcházejí připravené na výzvy a příležitosti světa 21. století.

Společně **vytváříme podmínky** pro to, aby se dařilo realizovat dílčí **systemové změny** ve vzdělávání. Soustředíme se na **dlouhodobé a udržitelné přístupy**, které budou mít **prokazatelný dopad** na zlepšování učení dětí.

Naším záměrem je podnítit další **rozvoj systému vzdělávání** v České republice vedoucí ke komplexní společenské proměně.



1. krok – sestavení odborné rady



J. Fryč
MŠMT



J. Huttová
OECD, EK



J. Kitzberger
ZŠ Duhovka



I. Langr
město Liberec



D. Münich
CERGE-EI



M. Pěchouček
ČVUT



Z. Štěpánek
Akademie



L. Štěpánová
Učitel naživo



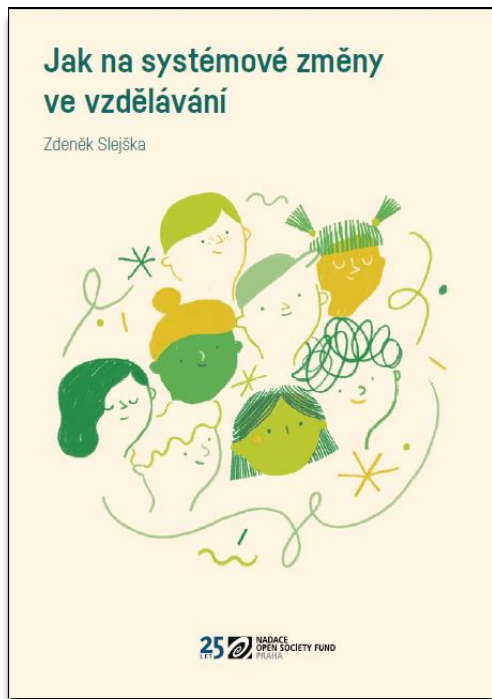
H. Vellánová
TOŠ



T. Zatloukal
ČŠI



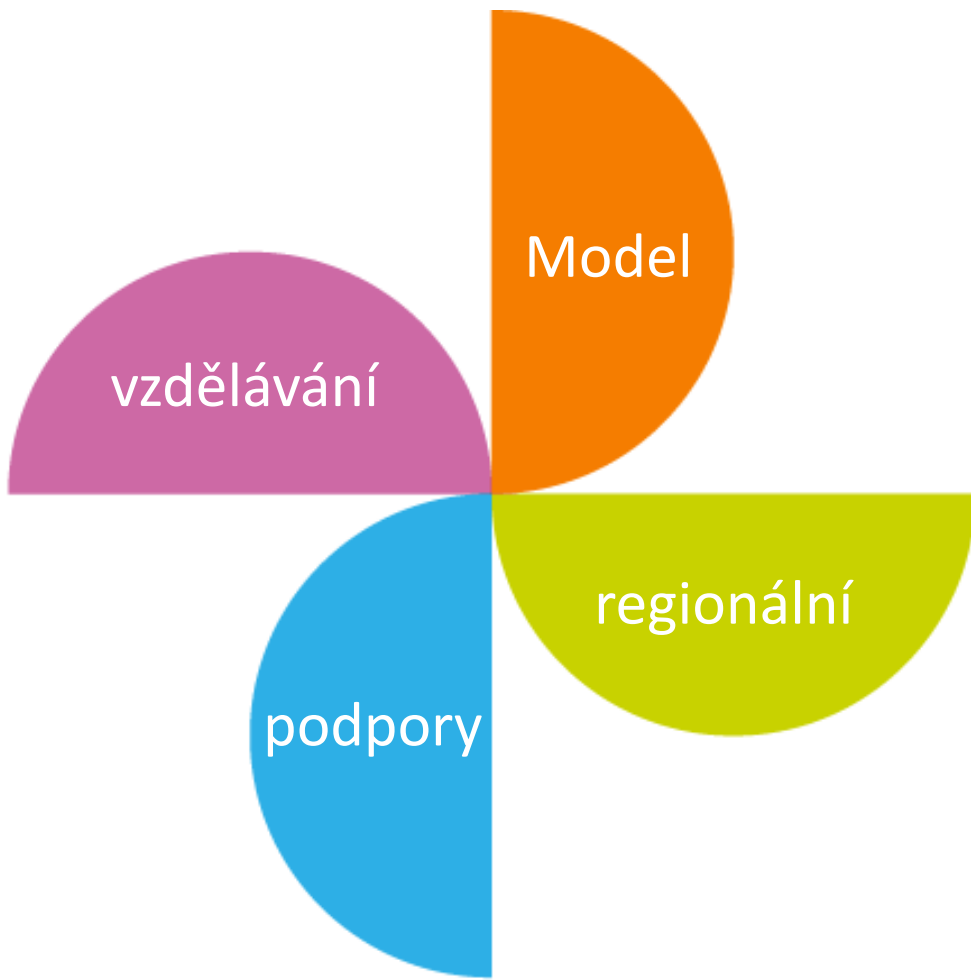
2. krok – zmapování aktuálního stavu



3. krok – stanovení první priority

- Máme zkušenosti se změnou na úrovni škol, obcí a zaváděním dílčích inovací.
- Rozevírají se rozdíly mezi školami.
- Neumíme zavádět změny tak, aby byly většinově přijaty.






Cíl

Za **5 let** docílit **zlepšení** na úrovni dětí ve:

- 1) vztahu k učení a škole,
- 2) čtenářské, matematické
a přírodovědné gramotnosti,
- 3) schopnosti řešit problémy.



Kde

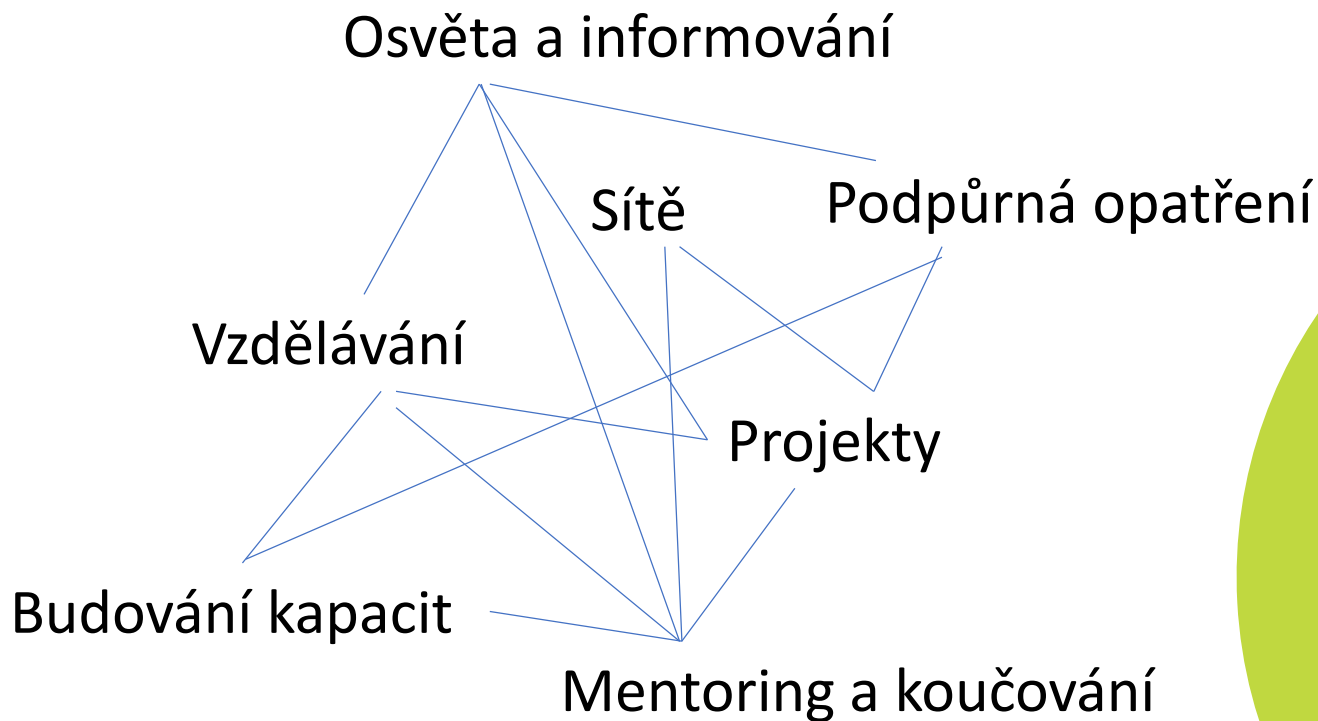


ÚZEMÍ
OBCE S
ROZŠÍŘENOU
PŮSOBNOSTÍ



eduzměna
nadační fond

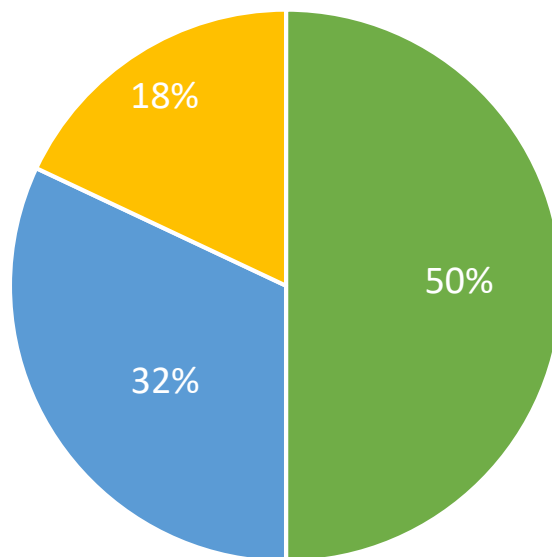
Co si pod tím představít?



Kolik to bude stát?

200.000.000 Kč

náklady



■ region ■ partneři ■ nepřímé ■



eduzměna
nadační Fond

4. krok – výběr partnerů

95 přihlášek od 76 partnerů

- Z toho 15 od jednotlivců, 61 od organizací.
- Z toho 6 ZŠ a 1 MŠ, ale i NÚV a NIDV nebo města a obce.



Obsahoví partneři



UNIE
RODIČŮ



SPOLEČNOST
PRO KREATIVITU
VE VZDĚLÁVÁNÍ



ELIXÍR
DO ŠKOL
.....

5. krok – výběr evaluátora

The logo for SCHOLA EMPIRICA features the text in a grey, hand-drawn font. The letter 'O' in 'SCHOLA' is replaced by a solid orange circle. Above this circle is a thick, orange, curved brushstroke that arches over the text.

SCHOLA EMPIRICA

6. krok – výběr regionu

- Analýza regionů podle obcí s rozšířenou působností (ORP).
- Přizvání k přípravě cca 7 regionů.
- Volba pilotního regionu a 2 kontrolních.

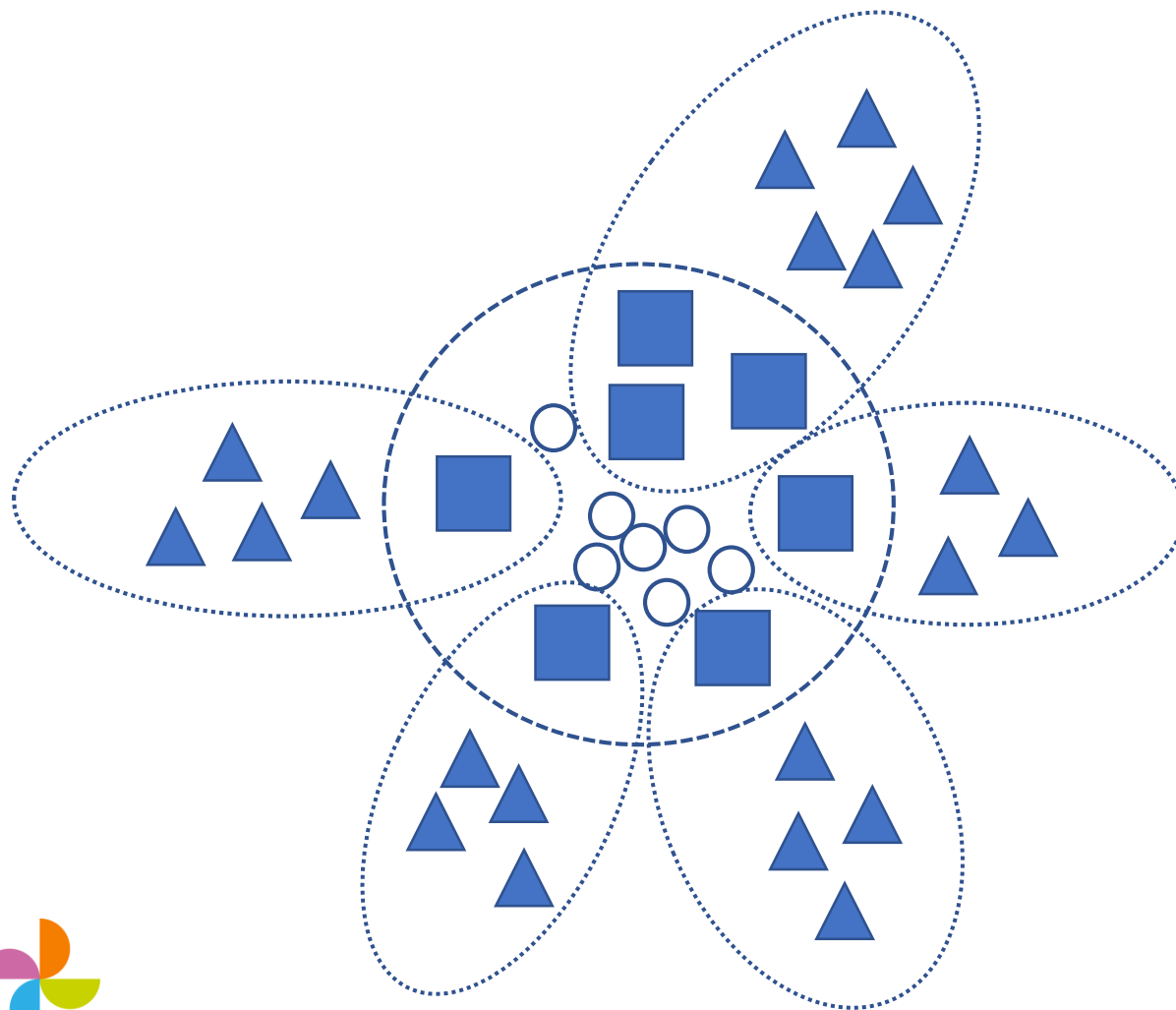


7. krok – příprava Modelu


- Výjezd partnerů.
- Studium příkladů.
- Pravidelné setkávání.
- Práce na intervencích.
- Příprava evaluačních nástrojů.



Způsob tvorby



LEGENDA

-  Regionální partner
-  Obsahový partner
-  Partner konzultant



8. krok – realizace pilotáže

2020 - 2024



9. krok – vyhodnocení

- Soubor opatření.
- Finanční analýza.
- Dopadová studie.
- Návrhy na implementaci.



10. krok – škálování

20 % území ČR do roku 2030
s implementovaným Modelem

= zásah na ~ 250 tisíc dětí

= na hraně přijmutí většinou



Děkuji za pozornost

Zdeněk Slejška

zdenek.slejska@eduzmena.cz

605 967 368



eduzměna
nadační fond

